

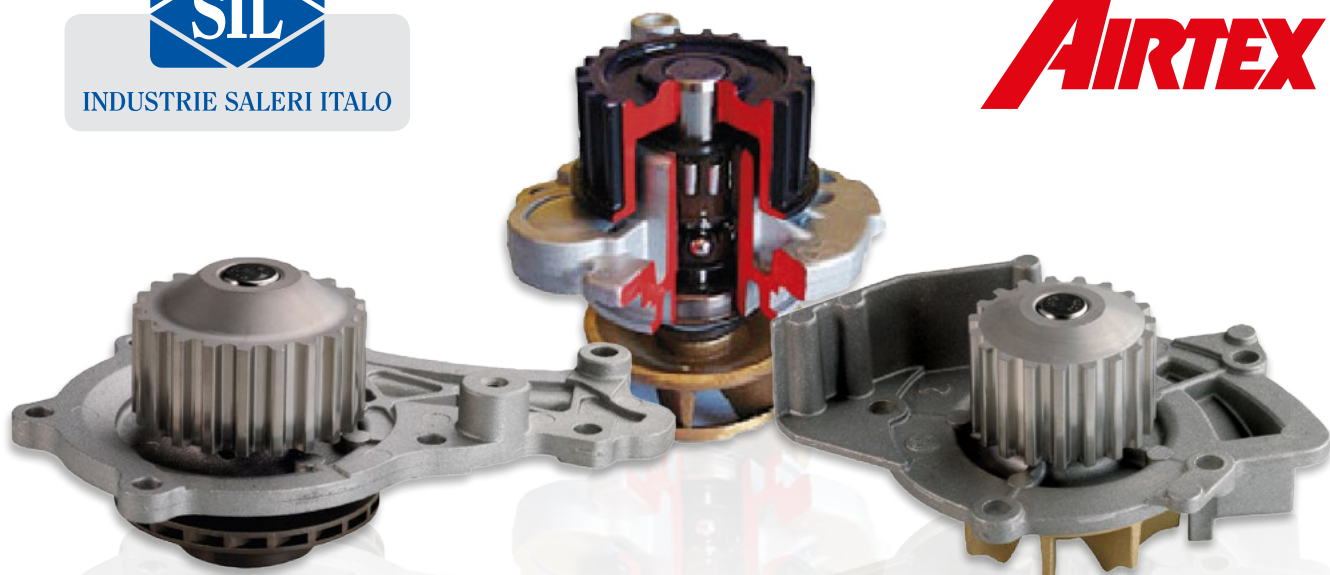
50% SLEVA

na VODNÍ ČERPADLA

pro osobní vozy



INDUSTRIE SALERI ITALO

AIRTEX


Příklady akčních položek

Objednací číslo	Výrobce	Příklad použití	MOC	Vaše cena s 50% slevou
SPA 1235	SALERI	CITROEN C4,C5 2.0, 2.2 HDI, FORD, FIAT	1 325 Kč	663 Kč
SPA 659	SALERI	BMW Touring 325i,	1 542 Kč	771 Kč
SPA 1260	SALERI	FIAT Ducato 2.3D, IVECO	3 182 Kč	1 591 Kč
SPA 1289	SALERI	ŠKODA Fabia 1.4	1 689 Kč	845 Kč
AIR 1678	AIRTEX	FORD Focus 1.6 TDCI	1 217 Kč	609 Kč
AIR 1446	AIRTEX	OPEL Astra 1.4, 1.6 16V,	1 004 Kč	502 Kč
AIR 1578	AIRTEX	RENAULT Megane 1.6	1 140 Kč	570 Kč
AIR 9378	AIRTEX	ŠKODA Octavia I 1.9TDI (66, 81KW)	1 158 Kč	579 Kč

Všechny uvedené ceny jsou bez DPH.

- Italský specialista na vývoj, konstrukci a výrobu vodních čerpadel pro automobilový průmysl.
- Sídlo a výroba v severoitalském Lumezzane.
- Vývojový partner automobilky BMW, Ford nebo FIAT.
- Téměř 1/2 produkce je do OE (např. BMW, FIAT, Ford, AUDI, Ferrari, Maserati, Alfa-Romeo, Lancia, Mitsubishi).
- Jeden z nejširších sortimentů v aftermarketu, pokrývající požadavky jak evropského tak asijského trhu.
- Držitel ceny Gold Trophy za automobilové inovace na Mezinárodním veletrhu AUTO EQUIP 2011 v Paříži, v kategorii OEM & GREEN TECH.



Historické milníky SALERI:

- 1942** SALERI začíná v roce 1942 jako výrobce vodních čerpadel pro aftermarketový trh.
- 1959** SALERI se účastní na "Salone Internazionale dell'Auto di Torino".
- 1990** SALERI získal následující certifikáty: ISO9001, QS9000, ISO14001, OHSAS18001 and ISO/TS 16949, které je opravňují dodávat vodní čerpadla do prvovýroby.
- 1995** SALERI dodává vodní čerpadla do OEM a OES výrobců vozidel: BMW, Ford (Europe), Fiat, Lancia and Alfa Romeo (Turín), Lombardini, Mitsubishi, Ferrari and Maserati (Maranello).



Věděli jste že:

Společnost Industrie Saleri Italo s.p.a. byla založena v roce 1942 v italském Lumezzane, jako rodinná firma, kde sídlí dodnes. Saleri dodává vodní čerpadla svým zákazníkům na pěti kontinentech, kterým může nabídnout jeden z nejširších sortimentů na trhu náhradní spotřeby, čítající více než 1.000 různých typů vodních čerpadel, pokrývajících požadavky jak evropského tak asijského trhu. Jedním z významných partnerů Saleri v oblasti výzkumu a vývoje a dodávek do prvovýroby je automobilka BMW. Díky investicím do nejnovějších technologií je Saleri schopno rychle reagovat na změny v automobilovém sektoru v posledních letech, zejména s ohledem na plnění emisních norem Euro 5 a Euro 6.



Spolupracují se Saleri:



PŘEDSTAVENÍ AIRTEX

AIRTEX

- Společnost Airtex Products S.A., se sídlem ve španělské Zaragoze, byla založena v roce 1953 a již od svého vzniku je přímo svázána s automobilovým odvětvím, jako výrobce vodních čerpadel.
- Airtex Products, SA, patří do nadnárodní skupiny skupiny UCI-FRAM Group a to společně s ASC Industries Inc (North Canton, Ohio, USA), Airtex Products (Fairfield, Illinois, USA) a TMM (Puebla, Mexiko).
- Výrobní závody Airtex jsou umístěny ve Španělsku, USA a Mexiku.
- AIRTEX reprezentuje jednoho z největších výrobců vodních čerpadel na světě.



Výroba, vývoj a sortiment:

- Airtex Products S.A. je výrobcem vodních čerpadel nejvyšší kvality, potvrzené certifikací ISO/TS 16949, která je nezbytnou podmínkou pro dodávky dílů do prvovýroby.
- AIRTEX vyvíjí unikátní technologie a inovativní systémy, které zavádí revoluční standardy v kvalitě výroby a službách zákazníkům.
- AIRTEX vyvíjí vodní čerpadla pro budoucí automobily tzn. elektrická vodní čerpadla pro benzinové a dieselové motory, stejně tak jako pro technicky nejpokročilejší vozidla poháněná vodíkem.
- Airtex nabízí více než 700 referencí vodních čerpadel.
- Největší světoví výrobci automobilů, jako Ford nebo General Motors, již léta důvěřují vodním čerpadlům Airtex, stejně tak jako největší světoví distributoři v aftermarketu.



Výhody AIRTEX:

- OE kvalita (prvovýroba - General Motors/Opel, Ford).
- Držitel certifikace ISO/TS 16949:2002 pro dodávky do prvovýroby.
- Vynikající poměr ceny a kvality.
- Nabídka více než 700 referencí vodních čerpadel pro evropský aftermarket + 190 referencí rozvodových sad Airtex s vodním čerpadlem.

...a něco z **VYBAVENÍ SERVISŮ**



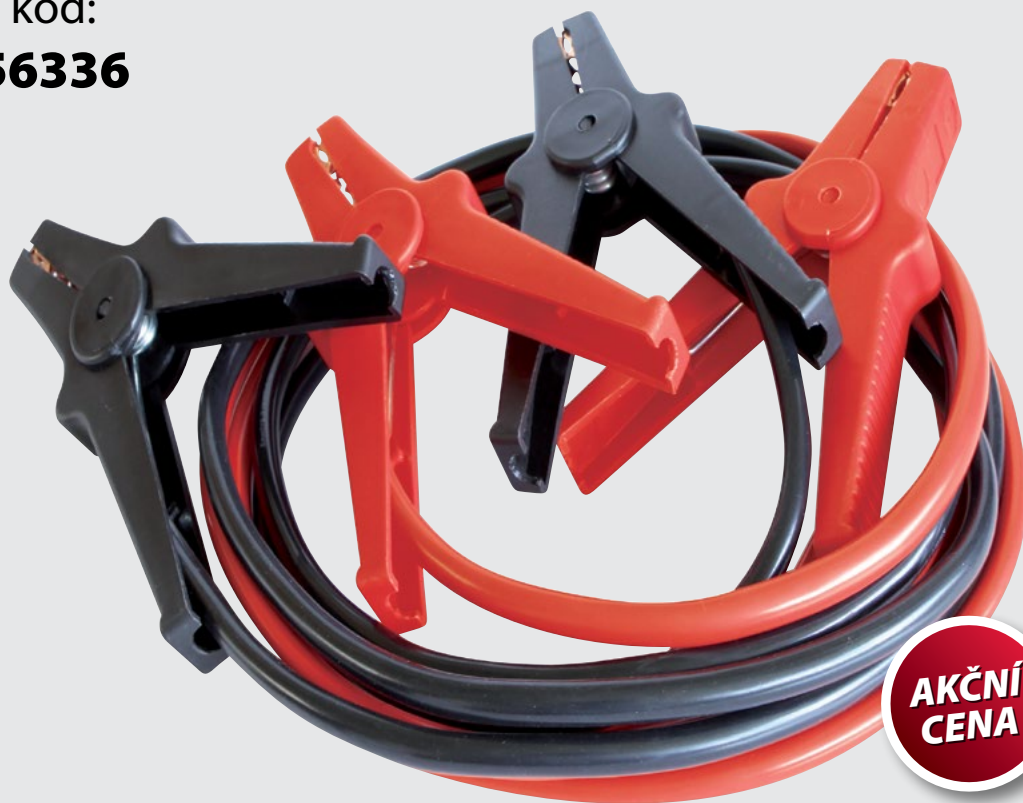
Startovací kabely

- Profesionální startovací kabely.
- Maximální zatížení 500 A, délka kabelů 3,5 m, průřez vodiče 25 mm².
- Kabely jsou dodávány v praktickém pouzdře na zip.



Objednací kód:

GS MW 56336



**AKČNÍ
CENA**

Akční cena

549 Kč bez DPH



ELiT
více než autodily

Akce neplatí pro TRUCK.
Akce je určena pouze pro registrované zákazníky.

eAT
ELiT

